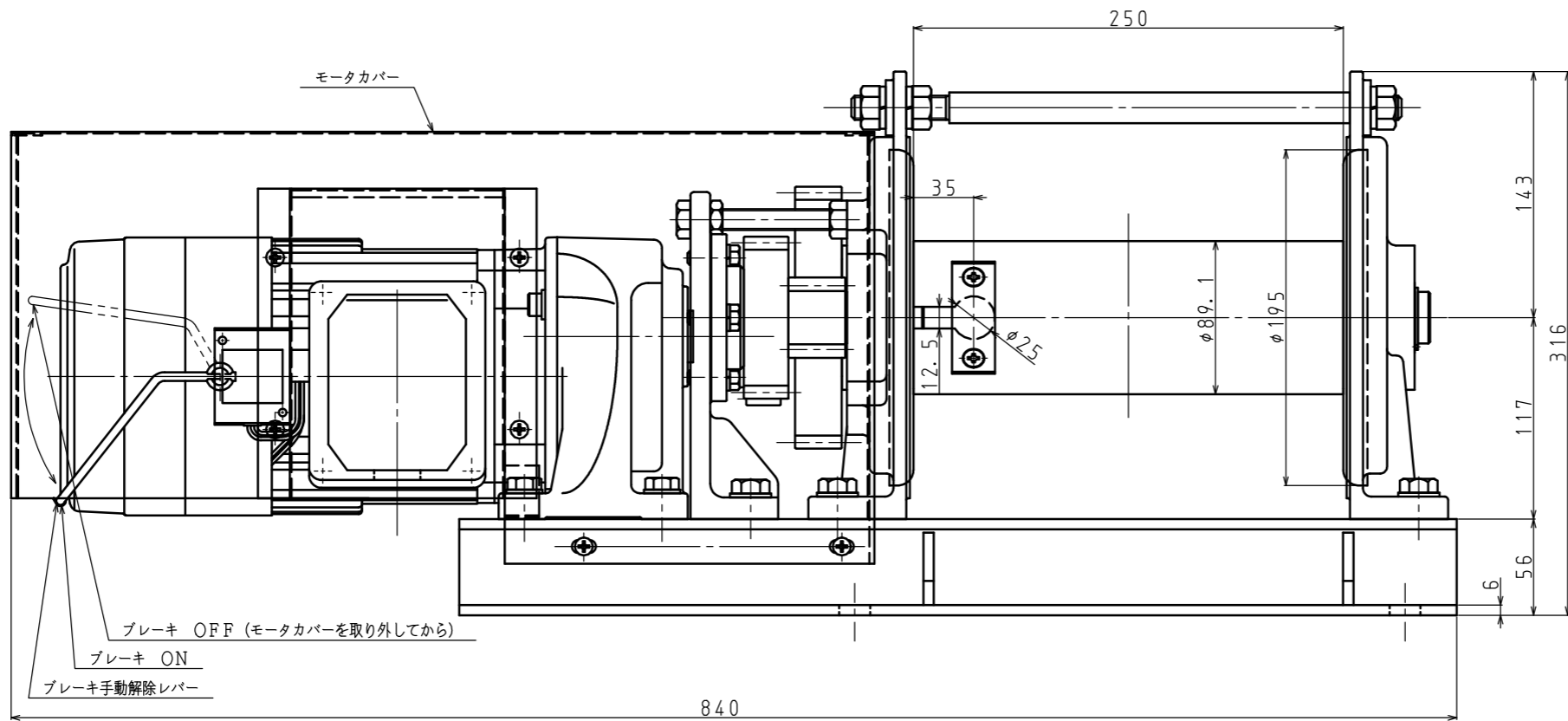
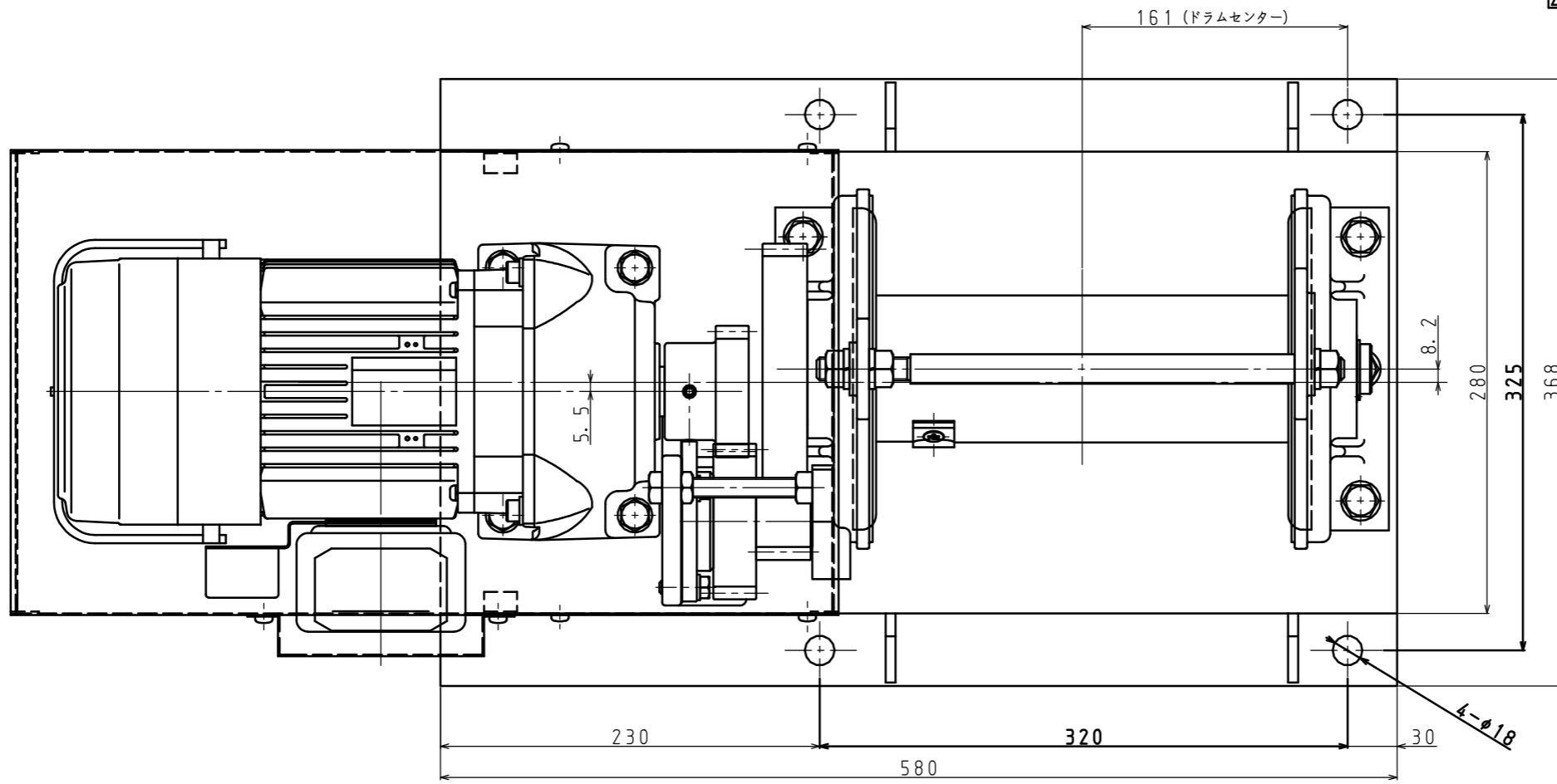


REVISION	..				
△x	..		△x	..	
△x	..		△x	..	



本機の仕様 (ワイヤロープの構成はメーカー推奨です)		
電 源	3相 AC200/220V	
	50Hz	60Hz
最大巻上能力	6664N	5488N
	ロープ引張力 (=680kgf) (=560kgf)	
ワイヤロープ	3層目	4.2m/min
	5層目	5.3m/min
巻込速度	3層目	5.0m/min
巻込速度	5層目	6.4m/min
ワイヤロープの収容量	φ9mm(6×Fi(29))(JIS)×50m	
モ ー タ	0.75kW×4P	
	B種絶縁 連続定格	
	定格電流値 200V/50Hz:3.6A	
	200V/60Hz:3.2A	
	220V/60Hz:3.1A	
	スプリングクローズ式電磁ブレーキ付き (手動解除装置付き)	
総体減速比	1/142.6	
塗 装	外面はメラミン焼付塗装 マンセル:7.5YR6/11	
ウインチ自重	80kg	

MARK	PARTICULARS	MATERIAL	TSOT	REVISION	DATE	REMARKS
MANAGER						
DESIGN						
CHEF	I. Takahashi	ゴルフネット昇降用				
CHECKED		マックスプルウインチ				
BY	T. Yonezawa	GME-700-NP型				
DATE	2008/01/19					